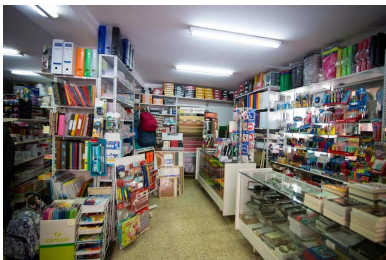




Emblemàtic

Papeleria
Imprenta
Alemany
Des de 1934



Fitxa núm. 86

DADES GENERALS

NOM DE L'ESTABLIMENT	Papelería Imprenta Alemany
Ubicació/ Adreça	c/ Plaça d'en Coll, 12, 07001 Palma
Districte/ Barri	Centre
Ref. Cadastral	0203101DD7800C0010LJ
Planificació	PGOU Palma, ARS Centre Històric, PERI sa Gerreria
Qualificació	-

EDIFICI		ESTABLIMENT	
Tipus:	Urbà. Edifici d'habitatges plurifamiliars	Local comercial a la planta baixa	
Nre. plantes:	Planta baixa més 3 alçades		
Època/antiguitat	1860: data cadastre	Any d'obertura	1934
Estil	-		
Autor	-		

DADES DE CONTACTE	
Web	-
Correu electrònic	imprenta.alemany@gmail.com
Telèfon	971 733 889 619 108 891
XARXES SOCIALS	
Facebook	-
Instagram	-
Twitter	-

DADES ESPECÍFIQUES

1. DESCRIPCIÓ

Local de planta baixa ubicat a la plaça d'en Coll que es dedica a la venda de tot tipus de materials de papereria.

2. ELEMENTS TANGIBLES D'INTERÈS

2.1 EXTERIORS

El local comercial s'ubica a la planta baixa de l'edifici que té tres alçades. Una de les façanes de l'establiment dona al carrer de la Carnisseria i l'altra a la plaça d'en Coll, mentre que les finestres i el portal són d'alumini. A l'expositor s'exhibeix una màquina d'imprimir manual, marca Boston de l'any 1810.

2.2 INTERIORS

El local compta amb diferents prestatgeries i mostradors en els quals s'exposen els productes.

2.3 ACTIVITAT COMERCIAL SINGULAR

Es dedica a la venda de material de papereria, oficina i escolar, fabricació de segells de goma, enquadernacions, plastificacions i treballs d'impremta, esdevenint el local de referència de la zona pel que fa a aquest material, tot esdevenint un exemple de comerç de proximitat.

3. INTERVENCIONS

Des del punt de vista del foment al comerç serà receptora de totes aquelles intervencions que s'implementin atenent al seu grau de protecció.

4. NOTÍCIES HISTÒRIQUES

Fundada sobre una negoci anterior anomenat Porvus.

1934 - El primer local que obrí Pedro Alemany, dedicat exclusivament a la impremta, s'ubicava al carrer Vidreria, just devora la primera xocolateria Ca'n Joan de s'Aigo.

Anys 50 - Dues dècades després, amenaçat per l'estat de ruïna de l'edifici confrontant, es traslladà al carrer Savellà, on va romandre altres vint-i-sis anys convertit també en papereria.

1976 - Amenaçat per l'estat de ruïna de l'edifici confrontant, es traslladà al carrer Savellà, on va romandre altres vint-i-sis anys convertit també en papereria.

2004 – Es trasllada a la plaça d'en Coll, 12. Ubicació que ocupa en l'actualitat. El local és en propietat i actualment el gestiona la 2a generació familiar.

Avui dia, ja a la plaça d'en Coll, Francisca Maria Alemany despatxa tota mena de productes d'escriptori, als quals ha sumat llibres, plànols i consumibles informàtics que han anat desplaçant determinats articles tradicionals com les fitxes i els arxivadors. És el local de referència de la zona quant a aquest tipus de material.

5. BIBLIOGRAFIA

Gobierno de España. Sede Electrónica del Catastro (s.f.). *Buscador de inmuebles y visor cartográfico*. Recuperat el 14 d'abril de 2021 de: www1.sedecatastro.gob.es/CYCBienInmueble/OVCConCiud.aspx?del=7&mun=40&UrbRus=U&RefC=0203101DD7800C0010LJ&Apenom=&esBice=&RCBice1=&RCBice2=&DenoBice=&from=nuevoVisor&ZV=NO

González, M. (2018). Papelería Imprenta Alemany : «Me encanta este trabajo, es lo único que he querido hacer en mi vida». *Última Hora*. Recuperat el 14 d'abril de 2021 de: www.ultimahora.es/noticias/local/2018/05/31/1003729/papeleria-imprenta-alemany-encanta-este-trabajo-unico-querido-hacer-vida.html

CATEGORIA ESTABLIMENT EMBLEMÀTIC: 1A	
Alta	2018
Data de revisió	07/05/2020
Data d'aprovació	21/05/2020
Es té en compte	Requisits: <ul style="list-style-type: none"> • Antiguitat • Activitat Singular Elements qualitatiu:

	<ul style="list-style-type: none">▪ Que es mantingui la mateixa branca familiar o parentiu, relleu generacional, des de la seva obertura.
--	---

PLÀNOL DE SITUACIÓ

www.google.com/maps/place/Alemanya+Papeler%C3%ADa/@39.570321,2.651908,15z/data=!4m2!3m1!1s0x0:0x949be50f53e84f31?sa=X&ved=2ahUKEwjLxtS_nv3vAhUZDmMBHfHfAuUQ_BlwCnoECBoQBQ