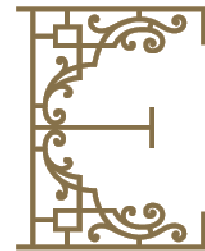
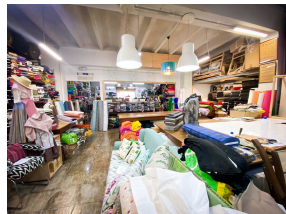


PalmaActiva

Ajuntament  de Palma



Emblemàtic



DADES GENERALS

NOM DE L'ESTABLIMENT	La Filadora
Ubicació/ Adreça	c/ dels Foners, 21, 07006 Palma
Districte/ Barri	Foners
Ref. Cadastral	0903511DD7800D0001DB
Planificació	-
Qualificació	-

EDIFICI		ESTABLIMENT	
Tipus	Urbà. edifici d'habitatges plurifamiliars	Local comercial a la planta baixa	
Nre. plantes:	Planta baixa més quatre alçades		
Època/antiguitat	1963: data cadastre	Any d'obertura	1918
Estil	-		
Autor	-		

DADES DE CONTACTE	
Web	lafiladora.com/
Correu electrònic	-
Telèfon	971 715 002
XARXES SOCIALS	
Facebook	@lafiladorapalma
Instagram	@lafiladora
Twitter	@LaFiladora

DADES ESPECÍFIQUES

1. DESCRIPCIÓ

Establiment amb molts anys de bagatge, especialitzat en la venda de teles, teixits, banderes i uniformes escolars i professionals. Fins fa pocs anys estava ubicat en el concorregut carrer de Sant Miquel, però els alts preus de lloguer els van obligar a traslladar-se a la ubicació actual.

2. ELEMENTS TANGIBLES D'INTERÈS

2.1 EXTERIORS

Porta d'entrada i diferents rètols amb el nom del local i on s'informa de tots els tipus de productes que es tenen a la venda. Cal dir que el tipus de lletra i el logotip del negoci, on apareix la imatge d'una dona cosint, es conserva gairebé intactes de quan es va obrir el negoci per primera vegada en el 1918.

2.2 INTERIORS

Espai molt ample, una part principal on s'exposen els productes i es venen i un altre part al darrera que es fa servir de magatzem i de taller on es fan les diferents confeccions. Cal destacar que bona part del mobiliari de fusta es conserva del local original. Hem de fer menció a una gran taula que hi ha just al centre del local on hi trobem col·locats diferents tipus de teles, que probablement tingui una antiguitat de més de cent anys.

2.3 ACTIVITAT COMERCIAL SINGULAR

Es tracta d'un negoci d'un enorme valor, tant per la seva antiguitat com pel fet de vendre i elaborar un tipus de producte autèntic i únic, i és que és un establiment com els d'antany i que s'ha anat modernitzant i adaptant als nous temps, sempre però mantenint la mateixa essència i dedicant-se a la confecció de teles i teixits. Cal remarcar que es dediquen a la confecció dels vestits que es duen durant la Setmana Santa per gairebé totes les confraries de Palma, amb complements com els estendards que els fan a mà. També realitzen les peces tradicionals de ball de bot i venen una tela molt típica de Mallorca, que és la de llengües, fomentant d'aquesta manera els productes locals.

3. INTERVENCIONS

Des del punt de vista del foment al comerç serà receptora de totes aquelles intervencions que s'implementin atenent al seu grau de protecció.

4. NOTÍCIES HISTÒRIQUES

1918 – Josep Puncernau Viladot va obrir el local al carrer de Sant Miquel. Estava especialitzat en teles, uniformes, sastreria, banderes, etc. Amb el temps però abandonarien la venda d'uniformes.

Anys més tard, la família Busquets i Soler se'n va fer càrrec i traslladà la tenda al carrer Vilanova.

2015 – Victoria Sánchez, treballadora de la tenda, passà a ser la propietària i es trasllada a la ubicació actual.

Ara, com sempre, es dedica a la venda de tot tipus de teles i teixits incorporant de nou la confecció i altres serveis com ara la tapisseria, la decoració o l'escuma al tall i mantenint l'oferta de productes tradicionals com la tela de llengües i les peces de ball de bot.

5. BIBLIOGRAFIA

Cordeo, B. (2018). Victoria Sánchez, de La Filadora: «Ahora se está volviendo a valorar el producto local y tradicional». *Última Hora*. Recuperat el 13 d'abril de 2021 de: <https://www.ultimahora.es/noticias/local/2018/08/31/1022443/victoria-sanchez-filadora-ahora-esta-volviendo-valorar-producto-local-tradicional.html>

Durán, L. (2011). Obras en la antigua tienda de la Filadora. *Diario de Mallorca*. Recuperat de: www.diariodemallorca.es/palma/2011/05/17/obras-antigua-tienda-filadora-4051168.html

Gobierno de España. Sede Electrónica del Catastro (s.f.). *Buscador de inmuebles y visor cartográfico*. Recuperat el 13 d'abril de 2021 de: www1.sedecatastro.gob.es/CYCBIenInmueble/OVCConCiud.aspx?del=7&mun=40&UrbRus=U&Refc=0903511DD7800D0001DB&Apenom=&esBice=&RCBice1=&RCBice2=&DenoBice=&from=nuevoVisor&ZV=NO

CATEGORIA ESTABLIMENT EMBLEMÀTIC: 1B	
Alta	2018
Data de revisió	07/05/2021
Data d'aprovació	21/05/2021

Es té en compte	Requisits: <ul style="list-style-type: none">● Antiguitat● Activitat Singular
------------------------	--

CATEGORIA ESTABLIMENT EMBLEMÀTIC 2021: 1B**Es té en compte**

Antiguitat + activitat singular

PLÀNOL DE SITUACIÓ

www.google.es/maps/place/La+Filadora/@39.5700275,2.6599903,19.54z/data=!4m5!3m4!1s0x1297925177889f01:0x6a40f891b38e7e7d!8m2!3d39.570157!4d2.660144