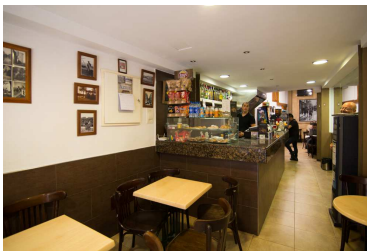


Emblemàtic

Bar Plata
Des de 1936



Fitxa núm. 11

DADES GENERALS

NOM DE L'ESTABLIMENT	Bar Plata
Ubicació/ Adreça	c/ de l'Argenteria, 1, 07001 Palma
Districte/ Barri	Centre
Ref. Cadastral	0102709DD7800C0006WH
Planificació	PGOU Palma, ARS Centre Històric, N3
Qualificació	-

EDIFICI		ESTABLIMENT	
Tipus: Urbà. Edifici d'habitatges plurifamiliars		Local comercial a la planta baixa	
Nre. plantes: Planta baixa més quatre alçades			
Època/antiguitat	1962: data cadastre	Any d'obertura	1936
Estil	-		
Autor	-		

DADES DE CONTACTE	
Web	-
Correu electrònic	-
Telèfon	971 726 075
XARXES SOCIALS	
Facebook	Bar Plata
Instagram	@barplata1956
Twitter	-

DADES ESPECÍFIQUES

1. DESCRIPCIÓ

Petit bar familiar al carrer de l'Argenteria, una zona per a vianants, que es freqüentat pels veïns de la zona. El Bar Plata és famós per les seves llonguets, que són elaborats amb pa d'un altre establiment emblemàtic, el forn de Ca'n Canet.

2. ELEMENTS TANGIBLES D'INTERÈS

2.1 EXTERIORS

A l'exterior trobam un tendal de color grana amb les lletres del local de color blanc.

2.2 INTERIORS

De forma allargada, destaca la barra i l'acollidora zona per a taules interiors, amb presència de imatges antigues i del barri.

2.3 ACTIVITAT COMERCIAL SINGULAR

La seva singularitat radica en el mobiliari clàssic, propi dels bars dels anys cinquanta i seixanta i amb el fet de servir productes típicament mallorquins com són el llonguet, la sobrassada, el camaïot etc.

3. INTERVENCIONS

Des del punt de vista del foment al comerç serà receptora de totes aquelles intervencions que s'implementin atenent al seu grau de protecció.

4. NOTÍCIES HISTÒRIQUES

1936 – Es va obrir el local, tot i que possiblement ja funcionava des del 1934.

1956 – Adquireix el local Joan Serra i esdevé lloc de trobada per als republicans, alguns vinguts dels pobles de Mallorca per conèixer i parlar amb Andreu Crespí, socialista històric de Ciutat.

Actualment, Tolo Serra, fill d'en Joan, regenta el local «amb humor i sentit comú». Mentre talla cuixot darrere el taulell, assegura que l'èxit del bar rau en el tracte proper al client, en el producte de qualitat - els llonguets, la sobrassada, el camaiot... - i en l'amor cap a la feina diària, elements ben presents al Bar Plata més de 80 anys després de la seva obertura.

Tolo va començar a fer feina un pic fet el servei militar i des de llavors, tot i el pas del temps, no ha perdut la passió per aquesta. Per a Tolo, el Bar Plata és la seva vida i argumenta: «T'has d'enamorar d'un negoci així per poder portar-lo, el tens sempre al cap, encara que te'n vagis de vacances o de viatge» (citat a Mateos, 2018).

5. BIBLIOGRAFIA

Durán, L. (2017). El bar Plata resiste el envite de la ciudad uniformada. *Diario de Mallorca*. Recuperat de: www.diariodemallorca.es/palma/2017/08/26/bar-plata-resiste-envite-ciudad-3356491.html

Gobierno de España. Sede Electrónica del Catastro (s.f.). *Buscador de inmuebles y visor cartográfico*. Recuperat el 24 de març de 2021 de: www1.sedecatastro.gob.es/CYCBienInmueble/OVCConCiud.aspx?del=7&mun=40&UrbRus=U&ReFC=0102709DD7800C0006WH&Apenom=&esBice=&RCBice1=&RCBice2=&DenoBice=&from=nuevoVisor&ZV=NO

Mateos, A. (2018). Tolo Serra regenta el Bar Plata: «Te tienes que enamorar de un negocio así para poder llevarlo». *Última Hora*. Recuperat el 25 de març de 2021 de: www.ultimahora.es/noticias/local/2018/04/12/992761/tolo-serra-regenta-bar-plata-tienes-enamorar-negocio-asi-para-poder-llevarlo.html

CATEGORIA ESTABLIMENT EMBLEMÀTIC: 2A	
Alta	2018
Data de revisió	07/05/2021
Data d'aprovació	21/05/2021
Es té en compte	Requisits: <ul style="list-style-type: none"> • Antiguitat Elements qualitatius: <ul style="list-style-type: none"> ▪ No haver mudat de lloc des de la seva obertura. ▪ Que es mantingui la mateixa branca familiar o parentiu, relleu generacional, des de la seva obertura.

PLÀNOL DE SITUACIÓ

www.google.es/maps/place/Bar+Plata/@39.5698705,2.6489445,17z/data=!3m1!4b1!4m5!3m4!1s0x129792502d720ce3:0xade8c612f10035e2!8m2!3d39.5698705!4d2.6511332