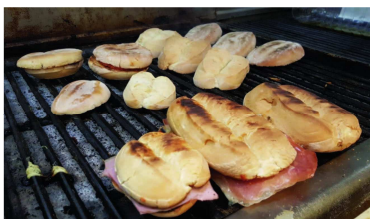


Emblemàtic

Bar  
**Bosch**  
Des de 1936



Fitxa núm. 3

## DADES GENERALS

<b>NOM DE L'ESTABLIMENT</b>	<b>Bar Bosch</b>
<b>Ubicació/ Adreça</b>	c/ Plaça Rei Joan Carles I, 6, 07012 Palma
<b>Districte/ Barri</b>	Centre
<b>Ref. Cadastral</b>	9804001DD6890D1002DB
<b>Planificació</b>	PGOU Palma, ARS Centre Històric, N4
<b>Qualificació</b>	-

EDIFICI		ESTABLIMENT	
<b>Tipus:</b> Urbà. Edifici d'habitatges plurifamiliars		Local comercial a la planta baixa	
<b>Nre. plantes:</b> Planta baixa més tres alçades			
<b>Època/antiguitat</b>	1930: data cadastre	<b>Any d'obertura</b>	1936
<b>Estil</b>	-		
<b>Autor</b>	-		

DADES DE CONTACTE	
<b>Web</b>	-
<b>Correu electrònic</b>	info@barbosch.es
<b>Telèfon</b>	971 712 228
XARXES SOCIALS	
Facebook	Bar Bosch
Instagram	@bar.bosch
Twitter	@BarBosch

## DADES ESPECÍFIQUES

### 1. DESCRIPCIÓ

Establiment dedicat a la restauració, ubicat a un lloc emblemàtic de la ciutat, la plaça del Rei Joan Carles, concretament ocupa la planta baixa i el primer pis del número 8, juntament amb una zona de terrassa a peu de carrer.

### 2. ELEMENTS TANGIBLES D'INTERÈS

#### 2.1 EXTERIORS

De l'exterior cal destacar una marquesina de metall aguantada per diferents columnes i en la qual apareix el nom del local, amb unes cridaneres lletres de color blau.

#### 2.2 INTERIORS

Local que s'ha reformat; abans la barra estava entrant a la dreta, ara és a l'esquerra. Manté però el mobiliari clàssic, de fusta i marbre.

#### 2.3 ACTIVITAT COMERCIAL SINGULAR

Establiment que ha viscut una notable reforma a l'interior del local (la barra va canviar de lloc, s'han substituït les bigues de fusta...) i al conjunt de l'immoble, atès que s'ha unificat

amb el del costat i exerceix l'activitat d'hostaleria. La propietat s'ha fet amb tot l'immoble i ara disposa de llicència de turisme d'interior (TI/108).

Referent i punt de trobada de la ciutadania en el qual se serveix producte "local", destaquen les conegudes "llagostes" fetes amb llonguet i acompanyades de productes locals.

### 3. INTERVENCIONS

Des del punt de vista del foment al comerç serà receptora de totes aquelles intervencions que s'implementin atenent al seu grau de protecció.

### 4. NOTÍCIES HISTÒRIQUES

1936 - Fundat per Jaume Bosch Coves poc abans que comencés la Guerra Civil. Tot i el conflicte, aquest no suposà el tancament del negoci.

1975 - Compra el local Onofre Flexas, qui destaca la importància de «mimar el client de tota la vida».

2014 - S'amplia el local, abans la primera planta servia de magatzem, però el magatzem es va traslladar a un altre local i la primera planta ara serveix per acollir a més clients.

Actualment continuen amb el negoci els dos fills de *Nofre*, el primer amb el mateix nom i el segon de nom Carlos.

Al Bar Bosch, a part de ser un dels punts de trobada per a moltes famílies de Palma, es gaudeix de bons variats, de tassons de llet preparada i d'un dels millors granissats d'ametlla de Ciutat. Però, sense dubte, el seu producte estrella són les llagostes, que farcides de llom, formatge o anxoves han captivat personatges tan il·lustres com Joan Miró, Miquel Barceló o Joaquín Sabina, entre molts altres.

### 5. BIBLIOGRAFIA

Duran, L. (2018). El bar Bosch, un escenario de novela. *Diario de Mallorca*. Recuperat de: [www.diariodemallorca.es/palma/2018/02/14/bar-bosch-escenario-novela/1287574.html](http://www.diariodemallorca.es/palma/2018/02/14/bar-bosch-escenario-novela/1287574.html)

Bibiloni, G. (2012). Fundat per Jaume Bosch i Covas, l'any 1936. En *Els carrers de Palma. Toponímia i patrimoni de la ciutat*. (pp. 784). Palma.

Moreda, J. (2021). Bar Bosch: De 40 a cuatro trabajadores. *Última Hora*. Recuperat el 25 de març de 2021 de: [www.ultimahora.es/noticias/sociedad/2021/01/15/1230081/bar-bosch.html](http://www.ultimahora.es/noticias/sociedad/2021/01/15/1230081/bar-bosch.html)

Nadal, J. (2014). En el Bosch hemos sufrido, pero lo prioritario era no reducir personal i lo hemos conseguido. *El Mundo*. Recuperat el 8 de gener de 2018 de: [www.elmundo.es/baleares/2014/02/23/5309cfc4268e3ed34a8b4574.html](http://www.elmundo.es/baleares/2014/02/23/5309cfc4268e3ed34a8b4574.html)

Gobierno de España. Sede Electrónica del Catastro (s.f.). *Buscador de inmuebles y visor cartográfico*. Recuperat el 24 de març de 2021 de: [www1.sedecatastro.gob.es/CYCBienInmueble/OVCConCiud.aspx?del=7&mun=40&UrbRus=U&R efC=9804001DD6890D1002DB&Apenom=&esBice=&RCBice1=&RCBice2=&DenoBice=&from=nu evoVisor&ZV=NO](http://www1.sedecatastro.gob.es/CYCBienInmueble/OVCConCiud.aspx?del=7&mun=40&UrbRus=U&R efC=9804001DD6890D1002DB&Apenom=&esBice=&RCBice1=&RCBice2=&DenoBice=&from=nu evoVisor&ZV=NO)

CATEGORIA ESTABLIMENT EMBLEMÀTIC: 2A	
Alta	2018
Data de revisió	07/05/2021
Data d'aprovació	21/05/2021

<b>Es té en compte</b>	<b>Requisits:</b> <ul style="list-style-type: none"><li>• Antiguitat</li></ul> <b>Elements qualitius:</b> <ul style="list-style-type: none"><li>▪ No haver mudat de lloc des de la seva obertura.</li></ul>
------------------------	---

## PLÀNOL DE SITUACIÓ

[www.google.es/maps/place/Bar+Bosch/@39.5712561,2.6473611,15z/data=!4m5!3m4!1s0x0:0x1a305d0536464401!8m2!3d39.5712561!4d2.6473611](http://www.google.es/maps/place/Bar+Bosch/@39.5712561,2.6473611,15z/data=!4m5!3m4!1s0x0:0x1a305d0536464401!8m2!3d39.5712561!4d2.6473611)